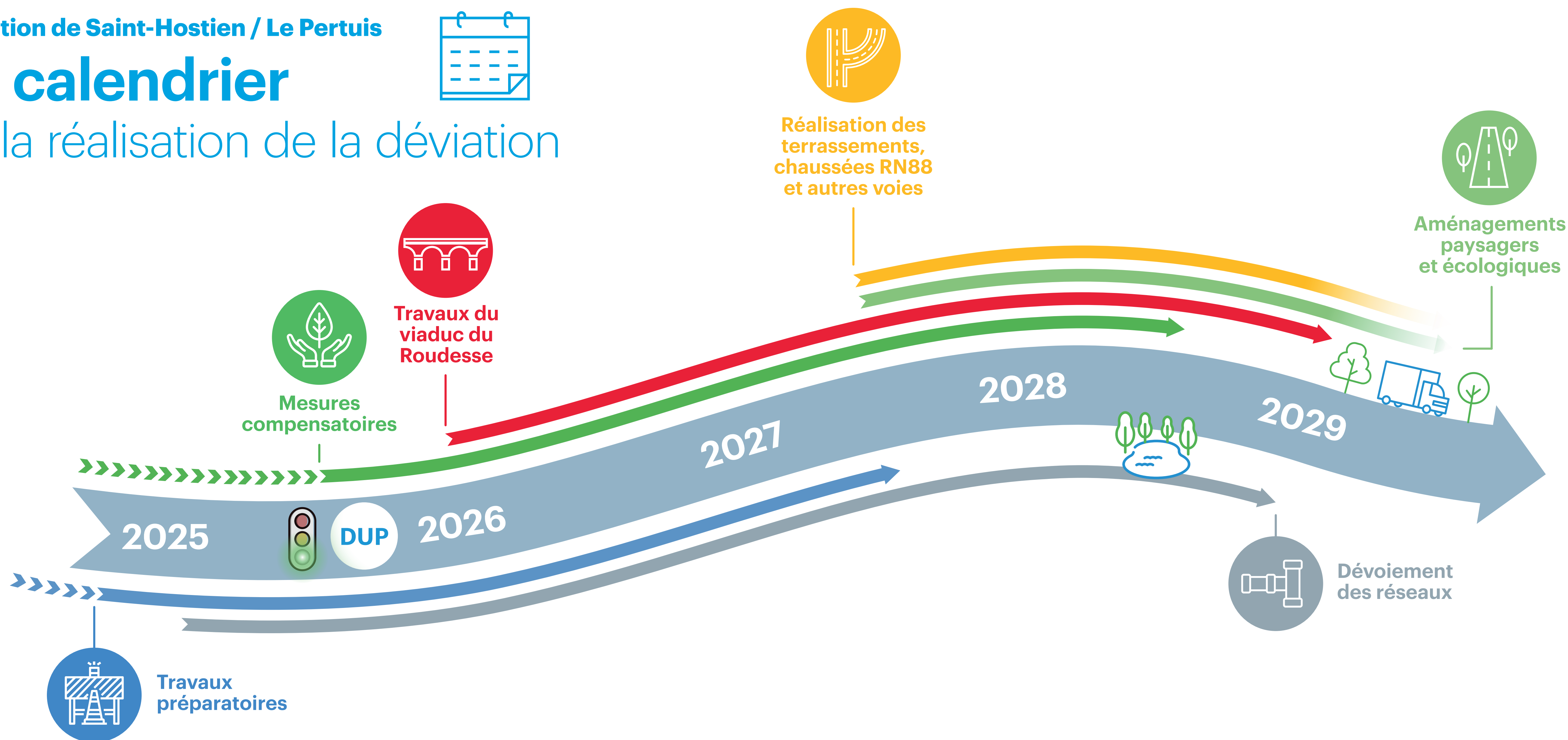


Déviation de Saint-Hostien / Le Pertuis

Le calendrier

de la réalisation de la déviation



Pourquoi le projet est-il si long ?

Les projets d'infrastructures routières sont longs à se concrétiser, car ils impliquent de conduire des études très détaillées sur une grande diversité de sujets et ils représentent des travaux importants.

La Région a également pris le temps d'enrichir et de compléter le projet pour tenir compte des avis et prescriptions des partenaires et parties prenantes associés au projet afin de conduire un projet exemplaire en matière de prise en compte de l'environnement

<https://rn88shlp.auvergnerhonealpes.fr/>

Haute-Loire
LE DÉPARTEMENT

**PRÉFÈTE
DE LA RÉGION
AUVERGNE-
RHÔNE-ALPES**
Liberté
Égalité
Fraternité