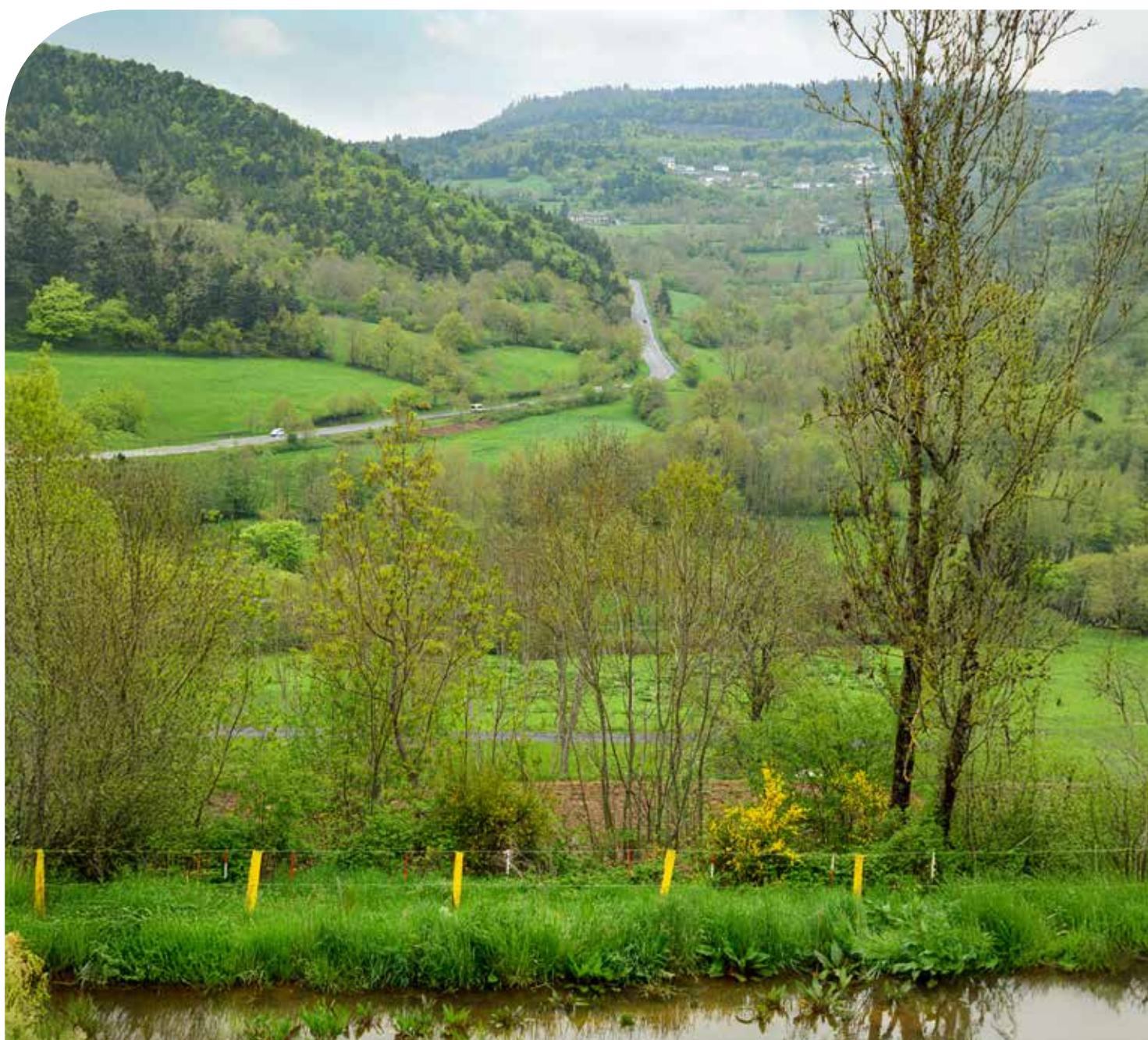


RN 88 DÉVIATION SAINT-HOSTIEN / LE PERTUIS



LA RÉGION AGIT POUR VOS DÉPLACEMENTS

Dans le cadre du réaménagement de la RN 88, la Région Auvergne-Rhône-Alpes réalise une déviation à 2x2 voies qui contournera les bourgs de Saint-Hostien et du Pertuis. Ce projet apportera des améliorations concrètes.



Pour les usagers de la route

- Plus de sécurité et moins d'accidents grâce à une nouvelle infrastructure adaptée, plus sûre, et des aménagements modernes.
- Des temps de trajet plus fiables et plus courts du fait d'aléas de circulation moins importants.



Pour les habitants des centres-bourgs

- Plus de sécurité dans les villages qui ne seront plus traversés par les véhicules en transit.
- Une meilleure qualité de vie, avec la réduction du bruit et de la pollution, et une vie de village apaisée.



Pour le territoire du Puy-en-Velay, et plus globalement la Haute-Loire

Une meilleure connexion
et une attractivité renforcée.



Mare créée en 2025



LA RÉGION S'ENGAGE POUR L'ENVIRONNEMENT !

La Région souhaite préserver la biodiversité et les milieux naturels. Le projet permettra, au minimum, de doubler les surfaces favorables au développement d'espèces protégées, animales ou végétales, en créant ou restaurant des espaces naturels. Ces aménagements seront suivis pendant 30 à 50 ans suivant les milieux pour s'assurer de leur efficacité.

LE PROJET EN UN CLIN D'ŒIL



10,5

km de déviation
en 2x2 voies

2

échangeurs à
Saint-Hostien
et Le Pertuis

16

ouvrages d'art
dont le viaduc
du Roudesse

26

passages
pour animaux

2 600

mètres de protections
acoustiques



BUDGET

226,5 M€ financés
à hauteur de

198 M€
par la Région
Auvergne-Rhône-Alpes

14,5 M€
par l'État

14 M€
par le Département
de la Haute-Loire



CALENDRIER DE RÉALISATION DE LA DÉVIATION



Réalisation des
terrassements,
chaussées RN88
et autres voies



Aménagements
paysagers
et écologiques



Travaux du
viaduc du
Roudesse



Mesures
compensatoires

2028

2027

2029

2025

2026

DUP



Travaux
préparatoires



Dévoisement
des réseaux

Une question, une remarque ?
Votre contact projet !

06 69 69 47 08

<https://rn88shlp.auvergnerhonealpes.fr/>



Pour en savoir plus
et suivre les actualités
du projet, rendez-vous
sur la page projet.

La Région qui agit